

نجاحك يهمنا

التمرين عدد 1: (4 ن)

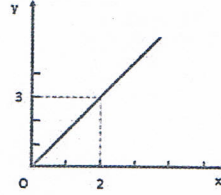
ماهي الإجابة الصحيحة الوحيدة من بين المقترحات الثلاثة:

°1) a و b و c ثلاثة أعداد كسرية حيث $ab = \frac{5}{2}$ و $ac = 1,5$ فإن $a(b - c)$ يساوي

(ج) 4

(ب) $\frac{15}{4}$

(أ) 1



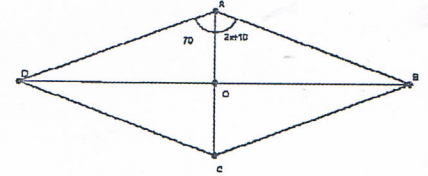
°2) في الرسم التالي عامل التناسب هو:

(ج) 6

(ب) $\frac{3}{2}$

(أ) $\frac{2}{3}$

°) ليكن $ABCD$ معين مركزه O حيث: $\hat{D}AO = 70^\circ$ و $\hat{BAO} = 3x + 10$ إذن (حيث x عدد صحيح طبيعي)



(ج) $x = 25^\circ$

(ب) $x = 20^\circ$

(أ) $x = 10^\circ$

°4) موشور قائم قاعدته مربع طول ضلعه a (حيث a عدد صحيح طبيعي مخالف لـ صفر) ومساحته الجانبية 48cm^2 وارتفاعه 6cm إذن (حيث a عدد صحيح طبيعي مخالف لـ صفر)

(ج) $a = 8\text{cm}$

(ب) $a = 4\text{cm}$

(أ) $a = 2\text{cm}$

إذن 6cm وارتفاعه 48cm^2 ومساحته الجانبية 48cm^2

التمرين عدد 2: (5 ن)

$$M = \frac{3}{2}(2a + 5) + 2\left(a + \frac{5}{4}\right)$$

ليكن a عددا كسريا و العبارة M حيث

(1) بين أن $M = 5a + 10$

(2) احسب M في حالة $a = \frac{7}{15}$

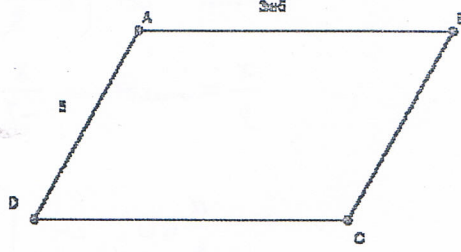
(3) أوجد a اذا علمت أن $M = 40$

(4) فكك العبارة M الى جداء عوامل

التمرين عدد 3: (3 ن)

أوجد x في كل من الحالتين التاليتين

(أ) $ABCD$ متوازي الأضلاع ، محيطه 61 حيث $AB = 3x + 6$ و $AD = 5$ (وحدة القياس هي الصم)



(ب) الجدول التالي هو جدول تناسب طردي

$\frac{x}{2} + 1$	3
4	2

التمرين عدد 4: (4 ن)

أجريت دراسة احصائية على 30 تلميذا في إحدى المدارس الإعدادية

عدد أيام غيابهم اثناء السنة الدراسية 2013\2014 و جمعت النتائج

الجدول التالي:

حسب

في

عدد أيام الغيابات	x	3	4	7	10
عدد التلاميذ	4	7	10	y	7
التواتر ب %					

(1) أوجد x إذا علمت أن مدى هذه السلسلة هو 9

(2) بين أن $y = 2$

(3) أكمل تعميم الجدول

(4) أوجد قيمة تقريبية بالأحاد لمعدل غياب كل تلميذ خلال السنة الدراسية

(5) ماهي النسبة المئوية للتلاميذ الذين تجاوز عدد أيام غيابهم خمسة أيام

(6) ارسم مخطط العصيات



tuniTests.tn

نجاحك يهمنا

التمرين عدد 5: (4 ن)

(نأخذ $\pi \approx 3.14$ و وحدة القياس هي cm)

لعائلة علبة عصير برتقال على شكل متوازي مستطيلات أبعاد قاعدته 9 و 5 و ارتفاعه 20.

(1) احسب حجم هذه العلبة

(2) قامت الأم بتوزيع كمية من العصير على أفراد عائلتها في 3 كؤوس على شكل اسطوانة دائرية من نفس النوع فأصبح ارتفاع

العصير في العلبة $4cm$

(أ) ما هو حجم العصير المتبقي في العلبة

(ب) بين أن حجم الكأس الواحد هو $240cm^3$

(3) استنتج ارتفاع هذا الكأس إذا علمت أن قطر الكأس هو $6cm$ (اعط قيمة تقريبية للارتفاع بأجزاء من الأعداد)